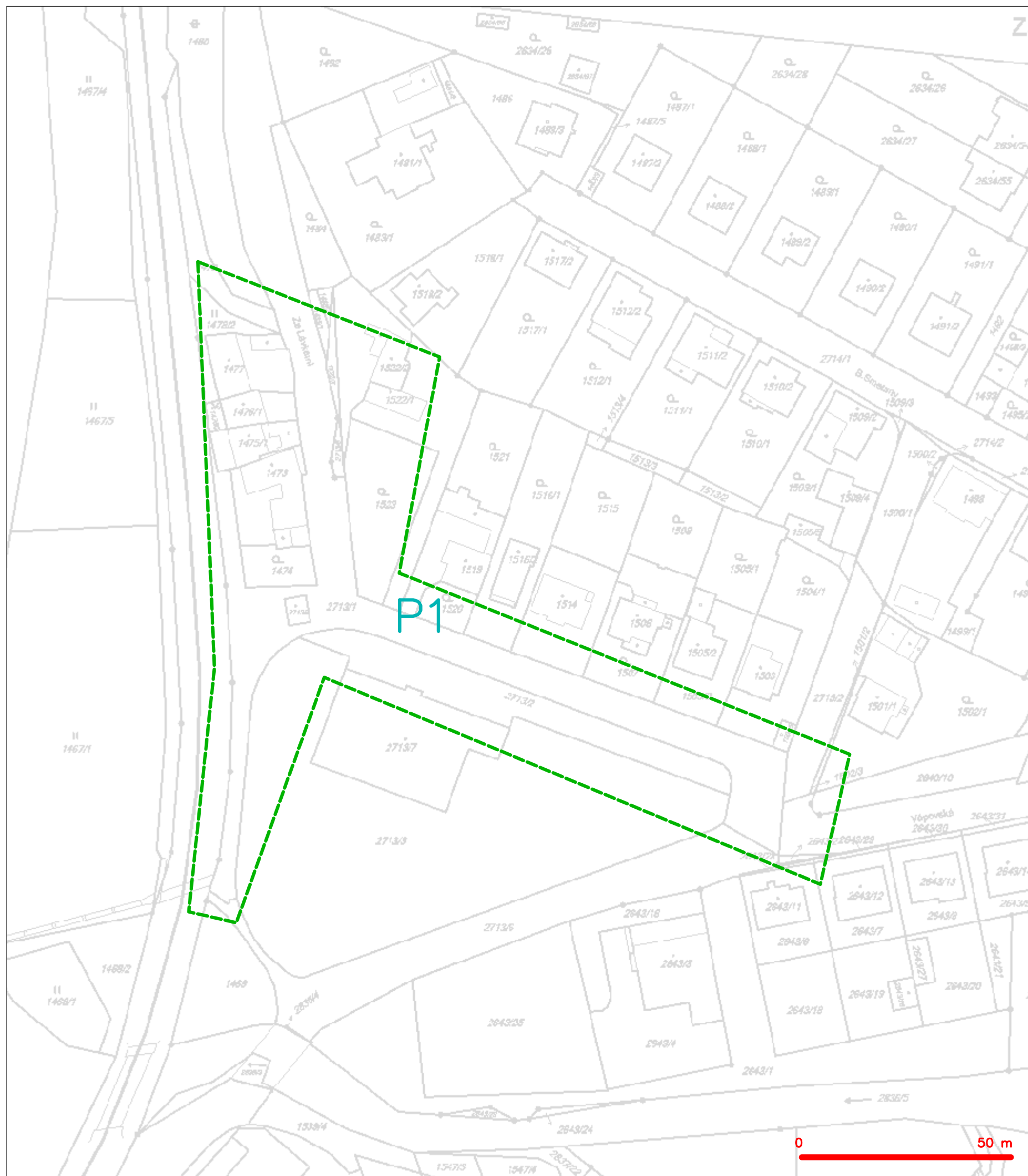


SITUAČNÍ VÝKRES - ZÁJMOVÉ ÚZEMÍ

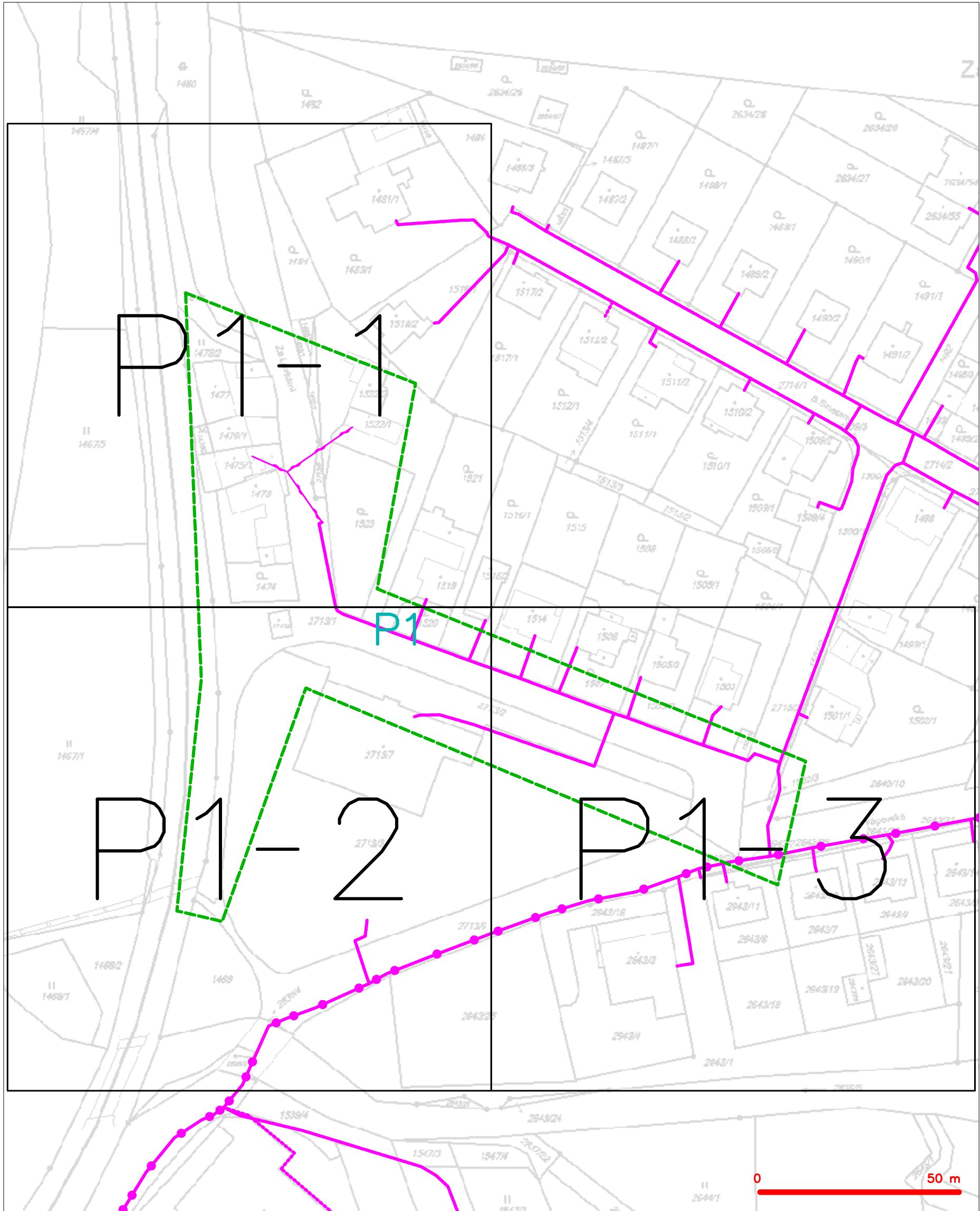


LEGENDA

----- hranice zájmového území k vyjádření

Česká telekomunikační infrastruktura a.s.
Olšanská 2681/6
130 00 Praha 3
DIČ: CZ04084063

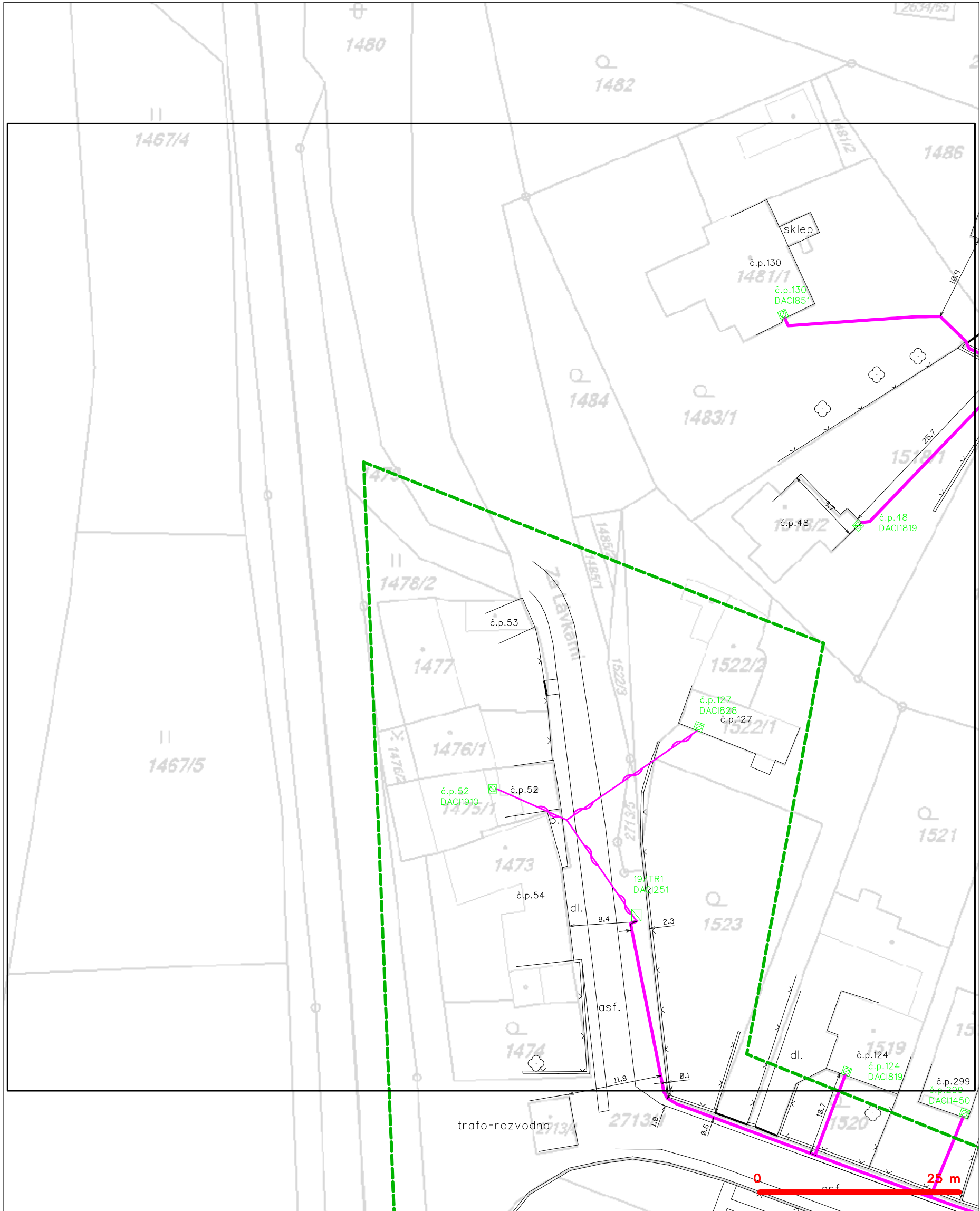
SITUAČNÍ VÝKRES - POLYGON 1



LEGENDA

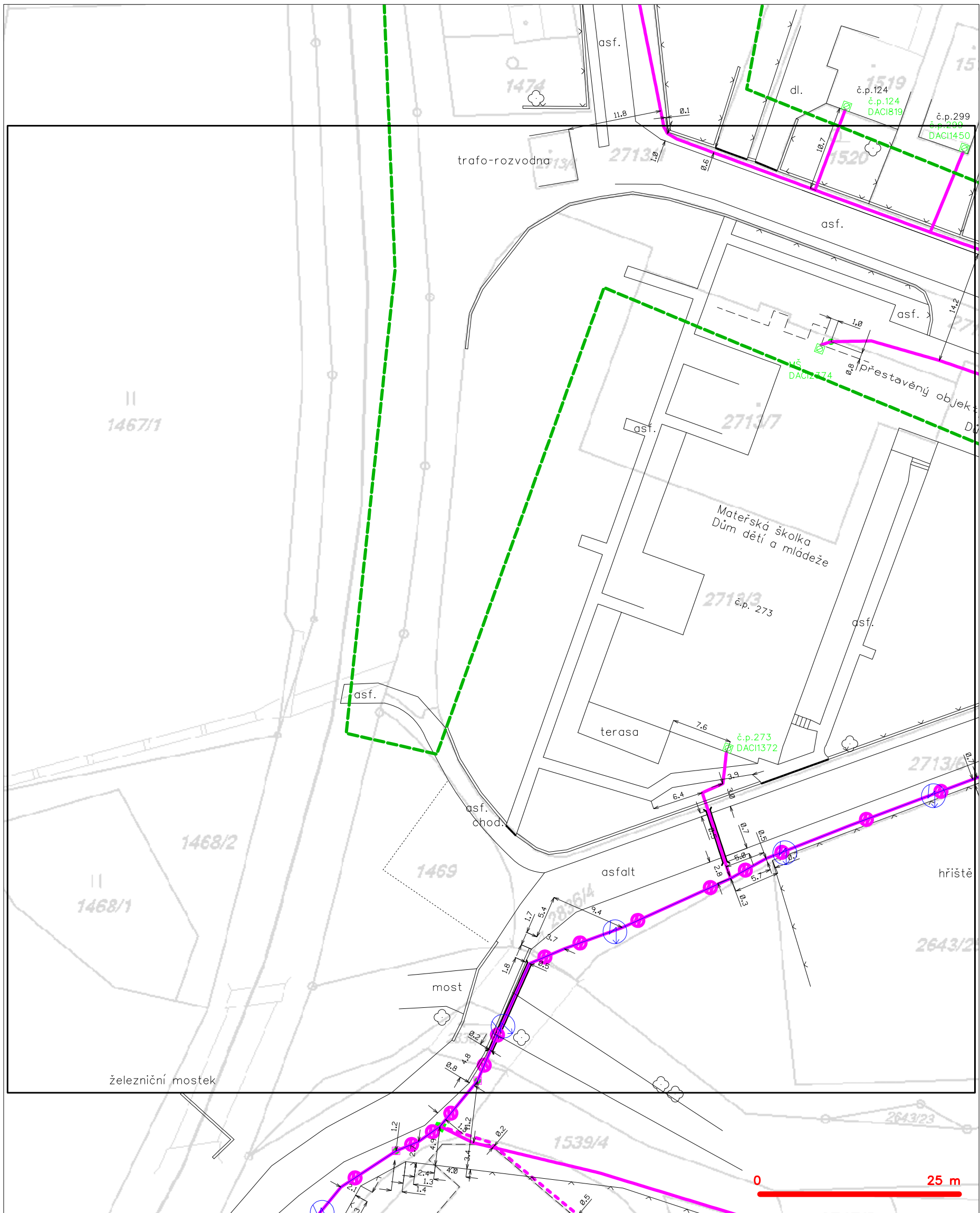
- | | | | |
|--|---|--|---|
| | hranice zájmového území k vyjádření | | nezaměřený průběh optického kabelu, HDPE trubky |
| | NV přípojka, území s NV přípojkou CETIN | | nebo souběh optického a metalického kabelu |
| | zaměřený průběh metalického kabelu | | radiové sítě, ochranné pásmo radiové sítě |
| | zaměřený průběh optického kabelu, HDPE trubky | | nadzemní sítě |
| | nebo souběh optického a metalického kabelu | | neprovazované sítě |
| | nezaměřený průběh metalického kabelu | | podzemní sítě cizí |
| | nadzemní sítě cizí | | sítě s NV |
- kolektor, kabelovod

SITUAČNÍ VÝKRES - POLYGON 1, list kladu P1-1



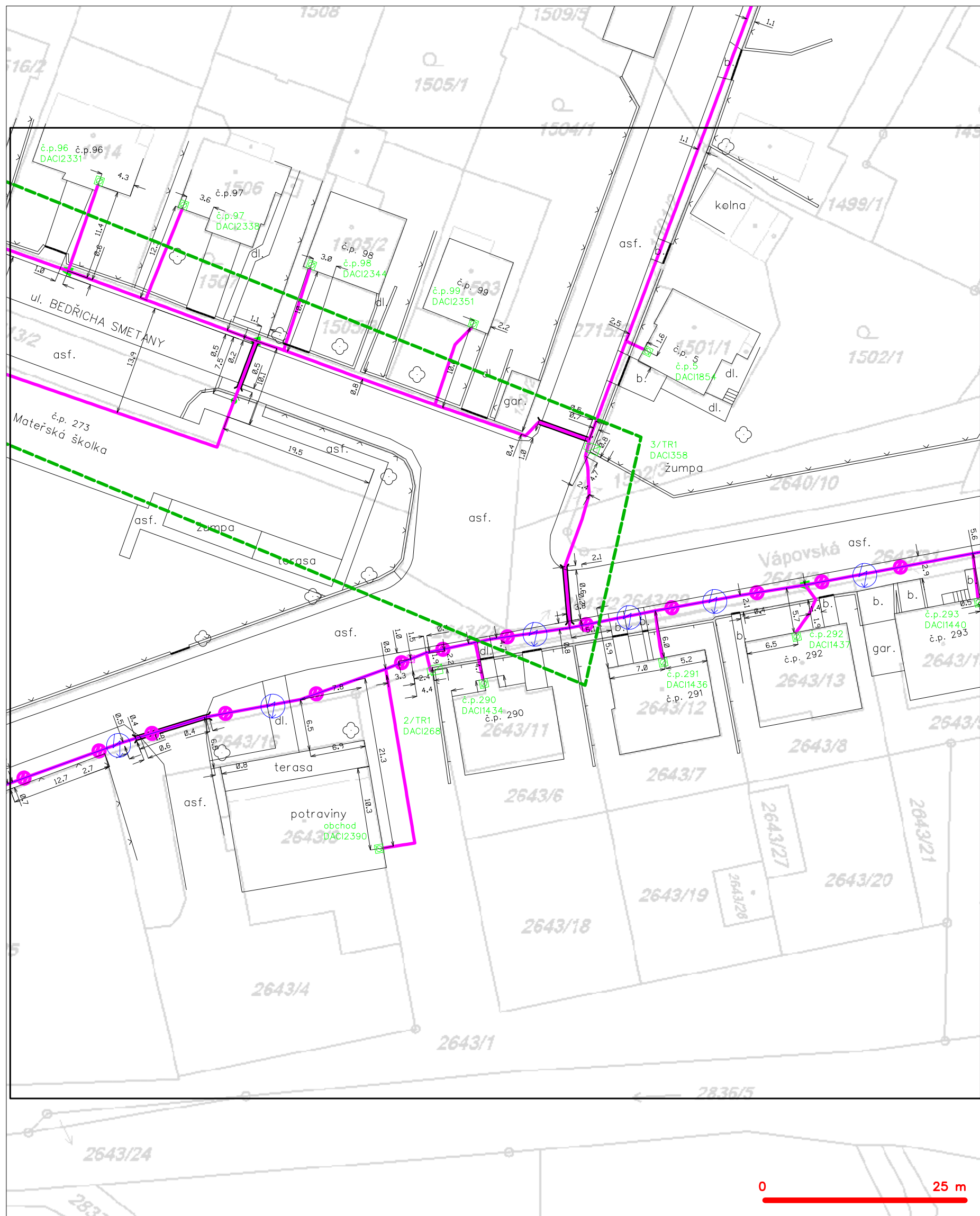
LEGENDA	
	hranice zájmového území k vyjádření
	NV přípojka, území s NV přípojkou CETIN
	zaměřený průběh metalického kabelu
	zaměřený průběh optického kabelu, HDPE trubky nebo souběh optického a metalického kabelu
	nezaměřený průběh metalického kabelu
	nadzemní síť cizí
	nezaměřený průběh optického kabelu, HDPE trubky nebo souběh optického a metalického kabelu
	radiové síť, ochranné pásmo radiové sítě
	nadzemní síť
	neprovazované síť
	podzemní síť cizí
	síť s NV
	kojektor, kabelovod

SITUAČNÍ VÝKRES - POLYGON 1, list kladu P1-2



- LEGENDA
- | | | | |
|---|---|---|---|
| — | hranice zájmového území k vyjádření | — | nezaměřený průběh optického kabelu, HDPE trubky |
| — | NV přípojka, území s NV přípojkou CETIN | — | nebo souběh optického a metalického kabelu |
| — | zaměřený průběh metalického kabelu | — | radiové sítě, ochranné pásmo radiové sítě |
| — | zaměřený průběh optického kabelu, HDPE trubky | — | nadzemní sítě |
| — | nebo souběh optického a metalického kabelu | — | neprovazované sítě |
| — | nezaměřený průběh metalického kabelu | — | podzemní sítě cizí |
| — | nadzemní sítě cizí | — | sítě s NV |
- kolektor, kabelovod

SITUAČNÍ VÝKRES - POLYGON 1, list kladu P1-3



LEGENDA

	hranice zájmového území k vyjádření		nezaměřený průběh optického kabelu, HDPE trubky
	NN přípojka, území s NN přípojkou CETIN		nebo souběh optického a metalického kabelu
	zaměřený průběh metalického kabelu		radiové sítě, ochranné pásmo radiové sítě
	zaměřený průběh optického kabelu, HDPE trubky		nadzemní sítě
	nebo souběh optického a metalického kabelu		neprovazované sítě
	nezaměřený průběh metalického kabelu		podzemní sítě cizí
	nadzemní sítě cizí		sítě s NN
			== kolektor, kabelovod